

Mulgi mälumäng „KOLMAS“

21.01.14 Riidaja rahvamajas

1. HELME KIHSELKOND (A. Pai)

Esmakordselt on seda mõisa mainitud 545.aastat tagasi ühes ordumeister Johan Wolthus von Herse poolt 28. augustil 1470 antud läänikirjas, mille järgi läänistati Helme kihelkonnas asuva ”Kuppesche” nimeline maatükk ja mõis Goswin Anrepile.

Nimeta see mõis?

Vastus: Hummuli mõis.

Osadel andmetel püsis Hummuli Reinhold von Anrepi käes vähemalt

1599.aastani. Hiljem arvati Hummuli Helme linnusemaade hulka ja kingiti 1624. aastal krahv Jakob de la Gardiele. Hiljem on mõis olnud Dreilingite, de Gravede, Reutzide, Undritzite, von Cube’de (sündinud Weitzenbreyer), Samson von Himmelstjernalde käes. Nicolai Samson-Himmelstjerna ja tema poja Axeli aegu on Hummuli mõisasüda oma praegusel kujul koos lossiga enam-vähem välja kujundatud.

Viimane mõisnik oli Sangaste krahvi poeg Ermes von Berg, kelle kätte jäi mõis 1929.aastani, alates 1930. aastast tegutses seal kool.

Allikas: <http://www.hummuli.edu.ee/moisa-ajalugu>

2. MULGI KEEL (A. Laande)

Mulgi keelen om ka inemese liikme raasike tõistmuudu üteldu ku kiräkeelen. Om üits tore nimetus „küünäspärä“ – mes liiget sii võis tähende eesti keelen.

Vastus: Sii om „küünarnukk“.

3. PILDIVOOR (P. Mänd)



Kes on pildil (ees- ja perekonnanimi)?

Vastus: Jaan Soots, sündis 12.03.1880 Küti talus Helme vallas, suri 06.02.1942

Ussolagis, Solikamskis. Eesti Vabariigi sõjaminister 1921 – 1923, I –II Riigikogu liige ja veel paljude muude ametite kandja.

Allikas: http://et.wikipedia.org/wiki/Jaan_Soots

4. SPORT (E. Liiber)

Kergejõustiklane ja karatetreener, sündinud Helme vallas 18. juulil 1944. aastal. Lõpetas 1965. aastal Tõrva Keskkooli, kus alustas sportimist Ernst Perteli õpilasena. Võitis 1971- 75 Eesti mv-tel teivashüppes 2 kulda (1 sisemv-tel) ja 5 hõbedat (2 sisemv-tel). Isiklik rekord 4.90. Kuulunud 11korda Eesti koondisse. 1970-82 võistles ka karates. Oli Politseiameti operatiivtaktikalise eriüksuse (K-komando) politseikomissar. Tegutsenud Eesti karatekoondise peatreenerina. Kes?

Vastus: Lembit Kolk.

Allikas: ESBL.

5. MULGIMAA AJALUGU ja ARHITEKTUUR (P. Mänd)

Mis hoone on pildil ja milline mulgi eluga seotud sündmus toimus hiljuti selles paigas?



Vastus: Taagepera loss, Mulgi märgi väljakuulutamine 22.12.2014

6. MUUSIKA (A.Ütsik)



Kes on pildil ja miks ta oli hinnatud mees meelelahutusäris?

Vastus: Aare Sild, omal ajal menuka Suislepa Tünnibaari asutaja ja ürituste korraldaja. Meelelahutusäris oli tunnustatud, kui tubli tööpakkuja ansamblitele. Tema Tünni baaris-laval (90 –ndatel) on esinemas käinud enamus Eesti tantsumuusikud, Meie Mehest Seelikuküttideni.. Vähem teatakse aga seda, et ta oli Lõuna –Eestis üks suurem Toomas Anni reklaamijaid ja fänne. Lisaks Suislepa Paadipäevade korraldamised, jaanituled, jõulutrallid hobustega jne.

7. MULK MUJAL (A.Pai)

Mis põhjusel või millise sündmusega seoses kinkisid 2012.a Toronto Mulkide seltsi liikmed oma seltsi lipu ja pitsati Viljandi muuseumile?

Vastus:

35 aastat tegutsenud Mulkide selts Torontos lõpetas 2012.a septembris tegevuse.

Allikas: <http://pluss.sakala.ajaleht.ee/1003082/toronto-mulgid-saatsid-peoga-oma-seltsi-laiali>

8. LOODUS (O.Renno)

Kui suur on Võrtsjärve arvestuslik (keskmine) pindala (ha) ja kuipalju vett on järves?

Järve pindala on 27 070 ha ehk 270,7 km² ja maht selle pindala puhul 756 milj. m³ ehk 0,756 km³. Piirväärtused on olnud 32 700 ha (1923.a) ja 24 300 ha (1996.a) ning 1,2 mlrd ja 410 milj. kuupmeetrit. /ENE 12 andmed/

9. ETTEVÕTLTUS; MAJANDUS HELME KIHELKONNAS (A.Ütsik)

Kuigi meie majandus on palju üles ehitatud eraettevõtlusel, siis on ka oluline koht meie Omavalitsustel. Nii ka Mulgimaal.

Tõrva linna osalustega ettevõtete nimekirjas on järgnevad sihtasutused, mittetulundusühingud ja ettevõtted:

Valgamaa Omavalitsuste Liit

Eesti Linnade Liit

MTÜ Mulgi Kultuuri Instituut

OÜ Tõrva Veejõud

OÜ Tõrva Tervisekeskus

SA Tõrva-Helme Turism

MTÜ Mulgimaa Arenduskoda - Mulgimaa Leader piirkond.

Siit nimekirjast on puudu Tõrva piirkonnale olulised asutused. Palun nimeta üks.

Vastus: Tõrva Kirik-Kammersaal, SA Tõrva Haigla

10. MULGI RAHVARIIE (A. Laande)

Missugust rõivast nimetati „sõpu“? (Võimalik kaks vastust, üks õige annab 1 punkti).

Vastus: 1) Muistne villane vaipseelik, tume villane riidetükk, mida sai vööga seelikutaoliseks ümber keha mässida, 2) Villane ruuduline üleviskerätt.

11. VARIA (O.Renno)

Mitu valda piirneb Võrtsjärvega ja mitmendal kohal on Riidaja oma kaldajoone pikkuselt (mõõdetult Rättsaare lõunaotsa kohalt põhja suunas)?

Seitse valda; kaldajoone pikkus on eri andmetel 96 (ENE) kuni 130,5 (KKA), keskm. 109 km ja Riidaja on valdade seas oma kaldajoonega kuuendal kohal (7 km, Pukal 5,75 km).

12. VANAD ESEMED JA ASJAD (E. Liiber)

Kuidas nimetatakse seda „IMEVIGURIT“, mis teie laudadel ringleb või milleks seda kasutati?

Vastus: Korgipress. Seda riista kasutati apteekides ja villimiskodades, aga ka majapidamises pudelikorkide pehmutamiseks ja sobivasse mõõtu pigistamiseks. (kalibreerimiseks).



Allikas: muis.ee

13. HELME KIHELKOND (A.Pai)

Helme kihelkonnas Riidaja vallas on 14.novembril 1904.aastal põllutöölise perekonnas sündinud üks Ado Vabbe käe all 1926-1935 õppinud ja Pallase lõpetanud kunstnik.

Ta on kujutanud valdavalt realistlikel sumeda koloriidiga maalidel vanu talumaju, elus osatuks jäänud inimesi, lihtsaid maastikke, interjööre ja lilli.

Tema tööde hulka kuuluvad maalid: „Rehe all“, „Roosid“, „Mälestus“, „Vanglas. Saksa fašistlik vangla I“, „Pea“ (1965), „Lõõtsamängija“ jne.

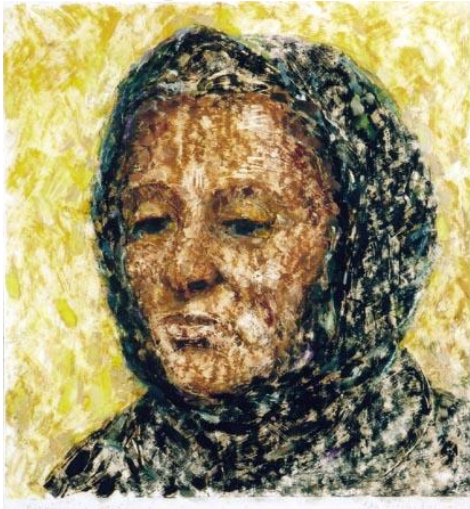
Nimeta selle naiskunstniku nimi?

Vastus: Ida Rosalie Anton – Agu

Ta lõpetas 1926.a Valga Tütarlastegümnaasiumi.

Ida Anton Agu on osa oma nooruspõlvest elanud ka praeguses Põdrala Vallavalitsuse hoones, toonases valitsejamajas. Tema sugulased elavad siiani siinkandis. Kui keegi soovib tema teoseid omandada, siis nende maksumus on umbkaudu 2000 eurot ja see on oksjonite alghind.

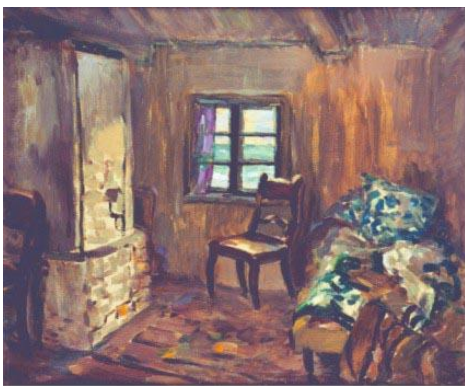
Allikas: <http://www.e-kunstisalong.ee/?e=teosed&a=11>



Ida Anton-Agu „Pea“ Autoportree“ 1965



Ida Anton-Agu „Rehe all“ 1968



Ida Anton-Agu „Taluinterjäär“ 1986

Interjööri pildid ei ole eesti kunstis sagedased. Interjäär on juba tehniliselt väga raske teema, millele olid Itaalias pühendunud lausa koolkonnad. Ometi on interjäär Ida Anton-Agu üks loomingu trumpalasisid, antud maal kuulub kahtlemata kunstniku paremikku, seda nii koloriidilt kui ka tasakaalustatud kompositsioonilt.

14. MULGI KEEL (A. Laande)
Pane sii lause mulgi kiilde!

Hobune jäi tee äärde seisma.

Vastus: Oben jäi tii viirde kurtme.

15. PILDIVOOR (P. Mänd)

Kes on pildil (ees- ja perekonnanimi)?



Vastus: Triinu Tauli juured on sügaval Eesti südames – Mulgimaa metsades ja pärimuses, sealt võrsus laulu- ja pillimänguhuvi. Lapsepõlvkodust kaasa saadud ürgtõdesid ja oskusi väärtustab ta üha enam. Need on kujundanud mitmekülgse noore naise suhtumist ellu ja sealt ta muusikasse, millega ta loodab tervendada inimeste tundemaailma ja aidata alglätetele neid, kes sealt eemalduma kipuvad.

16. SPORT (E.Liiber)

Sündinud 18. veebruaril 1942. aastal Paistu vallas Aidu külas Saarte talus motosportlane ja treener. Lõpetas 1960. aastal Viljandi Keskkooli ja 1965 aastal Tihemetsa tehnikumi. Hakkas harrastama motorattasporti Abja motoklubis Guido Themase ja Endel Untera juhendamisel. Oli 1961- 1972 a. tali- ja suvemotokrossis ning mitmepäevasõidus 175, 250, 350 ja 500 kuupsentimeetri klassis 12- kordne Eesti meister. Meistersportlane aastast 1965. Töötanud Tihemetsa tehnikumis sõiduõpetajana ja praktika juhendajana ning motosportitreenerina. Tema õpilased on Juhan Uustalu, Märt Mägar, Jaak Sala. Kuulus 1970-84 Mootorrattaspordiföd-i presiidiumi. Rahvusvahelise Motospordiliidu (FIM) litsents. Kes?

Vastus: Sulev Saar

17. MULGIMAA AJALUGU ja ARHITEKTUUR (P.Mänd)



Milline praeguseks hävinenud mõisahoone on pildil?

Vastus: Lõve mõisast (saksa k Lauenhof) on varasemaid teateid 16. sajandi keskpaigast, kuid ta kuulus tollal üsna suure Helme mõisa koosseisu.

Eraldiseisvast ning mainimist väärt mõisast võib siiski hakata rääkima alates 1718. aastast, mil Lõve eraldati Caspar von Dreilingi päranduse jagamisel omaette üksuseks. Siis ehitati mõisasüda arvatavasti esimest korda tagasihoidlikult välja.

18. MUUSIKA (A. Ütsik)

Ta sündis 12. jaanuaril 1860.a. Aakre vallas Pikassillas kõrtsmiku pojana. Kõrtsist tulid esimesed muusikakogemused, kuna seal tihti pillilugu ka lasti. Hiljem viis noormehe tee Valga J. Cimze Õpetajate seminari, kus tuli huvi puhkpilli- ja koorilaulu vastu, eratunnid Tartus ja Dresdeni Konservatooriumi diplom kompositsioonialal jne.

Suri 8. septembril 1948.a. Tartus. Tema loomingust teatakse rohkem koorilaule, instrumentaalmuusikal on rohkem ajalooline väärtus, kuid vähem tähtis ei ole ka see, et teda peeti esimeseks eesti soost professionaalseks muusikakriitikuks. (ajaleht "Postimees"). Kellest jutt?

VASTUS: Aleksander Läte

19. MULK MUJAL (A.Pai)

Külli Meister on õppinud Tallinna Tehnikaülikoolis toiduainete tehnoloogiat, Diplomaatide koolis, Tartu Ülikoolis ajalugu ja samas teinud ärijuhtimise magistrikraadi.

Töötanud ETV režissööri assistendina, Majandusministeeriumi riigiettevõtete erastamise osakonnas, Balt Motorsis marketingijuhina, MAP Eesti juhatuse esimehena, MoDo Paperis müügi- ja marketingidirektorina, Antalais AS Põhjamaade, Baltikumi ja Venemaa personalidirektori ja paberi hulgemüügi juhina.

Ta on Eesti Ettevõtlike Naiste Assotsiatsiooni Ettevõtliklubi liige,

Ja see loominguline, kuid samas karm ärinaine, on öelnud, et ühtki tema poolt ettevõtetud asja pole ta saanud, tsitaat: „Minu saarlase kangus ja mulgi ei lubanud aga pooleli jätta.“

Mis omaduse on Külli Meister pärinud enda sõnutsi mulgipoolsetelt juurtelt?

Nimeta see puuduolev omadus lauses.

Vastus: UHKUS.

Lause pärineb 2009.a ajakirjale „Director“ antud intervjuus. Lisaks on Külli Meister öelnud: „Väärtustan inimesi ja püüan teha kõik selleks, et töötajad tuleksid hommikul hea meelelega tööle. Kui inimene teab oma vastutust, õigusi ja kohustusi, siis on tal suurem motivatsioon oma tööd hästi teha – igauks peab tundma, et ka temast sõltub firma hea käekäik.“

Allikas: <http://www.director.ee/klli-meister-saarlase-kangusja-mulgi-uhkus-ei-lubanud-katkestada/>

20. LOODUS (O. Renno)

Mis või kes on tigupanell ja sametkõrges?

Mõlemad on talvel leiduvad, söödavad seemed /EL, 2015/1/

21.ETTEVÕTLUS; MAJANDUS HELME KIHELKONNAST (A.Ütsik)

Helme vallas on mitmeid edukaid ettevõtteid, kelle toodangut tuntakse ka piiri taga. Ühe toodangu -grupi toote nimed on eriti ilusad: Ramonda, Monarda, Lupiin, Priimula, Begoonia, Veigela, Gerbera, Gladiool, Levkoi, Liilia, Tulp, Sinilill, Roos jne. Mis kaup peitub nende ilusate nimede taga?

Vastus: Need on Ritsus valmistatavate puidust aiamajade nimed . Juht: Elari Kivisoo

22.MULGI RAHVARIIE (A. Laande)

Mis on „puuk“ mulgi rahvarõiva juures ja kus seda kasutati?(Ainult täisvastus annab 2 punkti)

Vastus: 1) Kitsas pael või kõladega kootud värviline vööke naiste seeliku allääre või pallapooliku servade kaunistamiseks ja kaitseks kulumise eest.

23. VARIA (O.Renno)

Kus asub Eesti pikim rippisild ja kui pikk see on?

Võrus, viib üle Tamula järvekaela Roosisaarele. Valmis 1998.a, on 180 m pikkune, sellest rippisilde pikkus 100 m. (Viljandi rippisild on pisut üle 50 m pikkune.) /Wikipedia: Puhka Eestis/

24. VANAD ESEMED, ASJAD: (E. Liiber)

Milleks kasutati seda karp, mille üle te võite kohe hakata nõu pidama.

Vastus: Süstalde steriliseerimise karp.

(süstlad ja pintsetid)

Allikas: muis.ee

